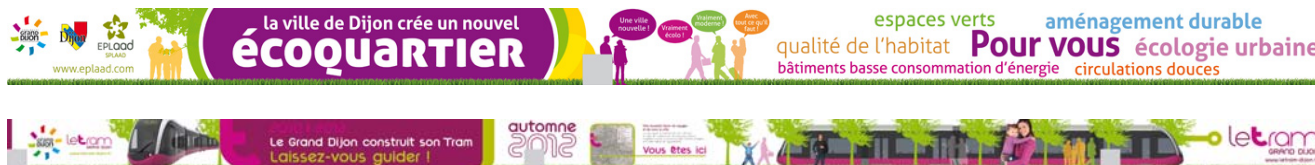


Dijon, le 10 décembre 2010

COMMUNIQUE DE PRESSE

Une palissade de chantier décorative longue de 510 mètres avenue Jean Jaurès à Dijon !

510 mètres de long ! Lundi 6 décembre, la plus longue palissade décorative de chantier jamais posée à Dijon (et même en Bourgogne !) a été installée par la Société Publique Locale d'Aménagement de l'Agglomération Dijonnaise (SPLAAD) sur les murs des anciens sites militaires et industriels (Etamat, Bonnotte et Minoteries) situés sur le flanc Est de l'avenue Jean Jaurès à Dijon. Une opération d'animation et d'information conçue par la SPLAAD avec la Ville de Dijon et le Grand Dijon dans le cadre du projet d'aménagement de l'écoquartier de l'Arsenal et des travaux du tramway, dont les bases vie des chantiers sont actives, derrière les murs...



Alors que les travaux du tramway battent leur plein, et que l'aménagement du futur écoquartier de l'Arsenal (dont la concertation préalable à la création de la Zone d'Aménagement Concerté a été ouverte le 29 novembre 2010) prendra leur relais, la SPLAAD a souhaité animer le chantier qui rythmera la vie de l'avenue Jean Jaurès pendant plusieurs années.

Une immense palissade de chantier, de 510 mètres de long (un record de linéaire pour Dijon et la Bourgogne !) et de 2,20 mètres de hauteur, a ainsi été conçue pour animer l'avenue et informer les dijonnais de l'évolution des projets.

Support d'affichage, la palissade permettra en effet de communiquer sur l'avancée des travaux du futur écoquartier de l'Arsenal au fur et à mesure de l'élaboration des projets et de leur présentation aux Dijonnais, et plus généralement sur des événements de la ville de Dijon et du Grand Dijon.

La palissade, qui repose actuellement sur des murs d'enceinte ou des bâtiments existants, représente un linéaire de 414 mètres le long du site Etamat, de 40 mètres le long des terrains Bonnotte et de 56 mètres le long des Minoteries. Au fur et à mesure de l'avancement de la construction de l'écoquartier par micro-centralités, le mur de soutien sera progressivement démoli et la palissade, évolutive, sera adaptée.



La palissade est composée de 8 modules thématiques sur l'écoquartier, le Tram, des événementiels marquants et de l'expression libre permettant des animations avec des écoles et des artistes.

Marque de la SPLAAD, aménageur impliqué dans le développement durable, cette palissade a été entièrement réalisée avec des matériaux recyclés et recyclables (madrers et traverses en bois recyclable, PVC recyclable, vis et sabots en acier recyclable). Les panneaux sont amovibles et permettront un renouvellement graphique régulier.

La palissade en quelques chiffres

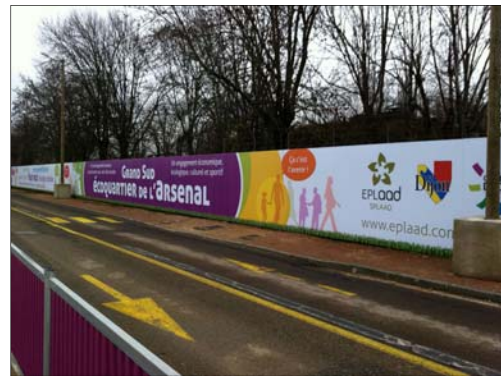
- 1.572 m de planches
- 520 m de madriers bois
- environ 5.200 vis
- 780 chevilles
- 340 panneaux ECOLYC (recyclés et recyclables) de format 1.500 x 2.500 mm.

Quelques photos de la palissade

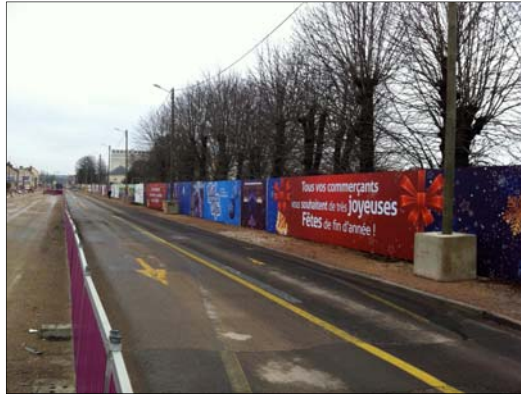


Madriers bois

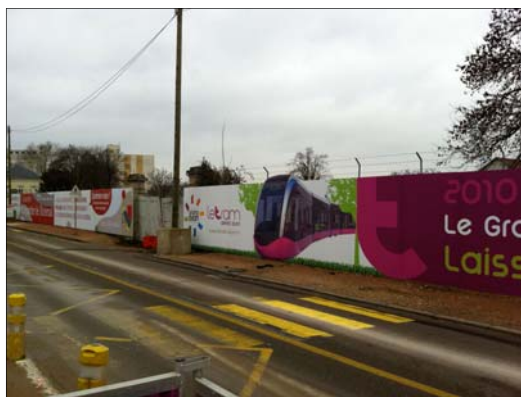




Modules 1 et 8 : Présentation de l'écoquartier de l'Arsenal



Modules 2 et 7 : Les fêtes de fin d'année



Modules 3 et 6 : Le futur Tram



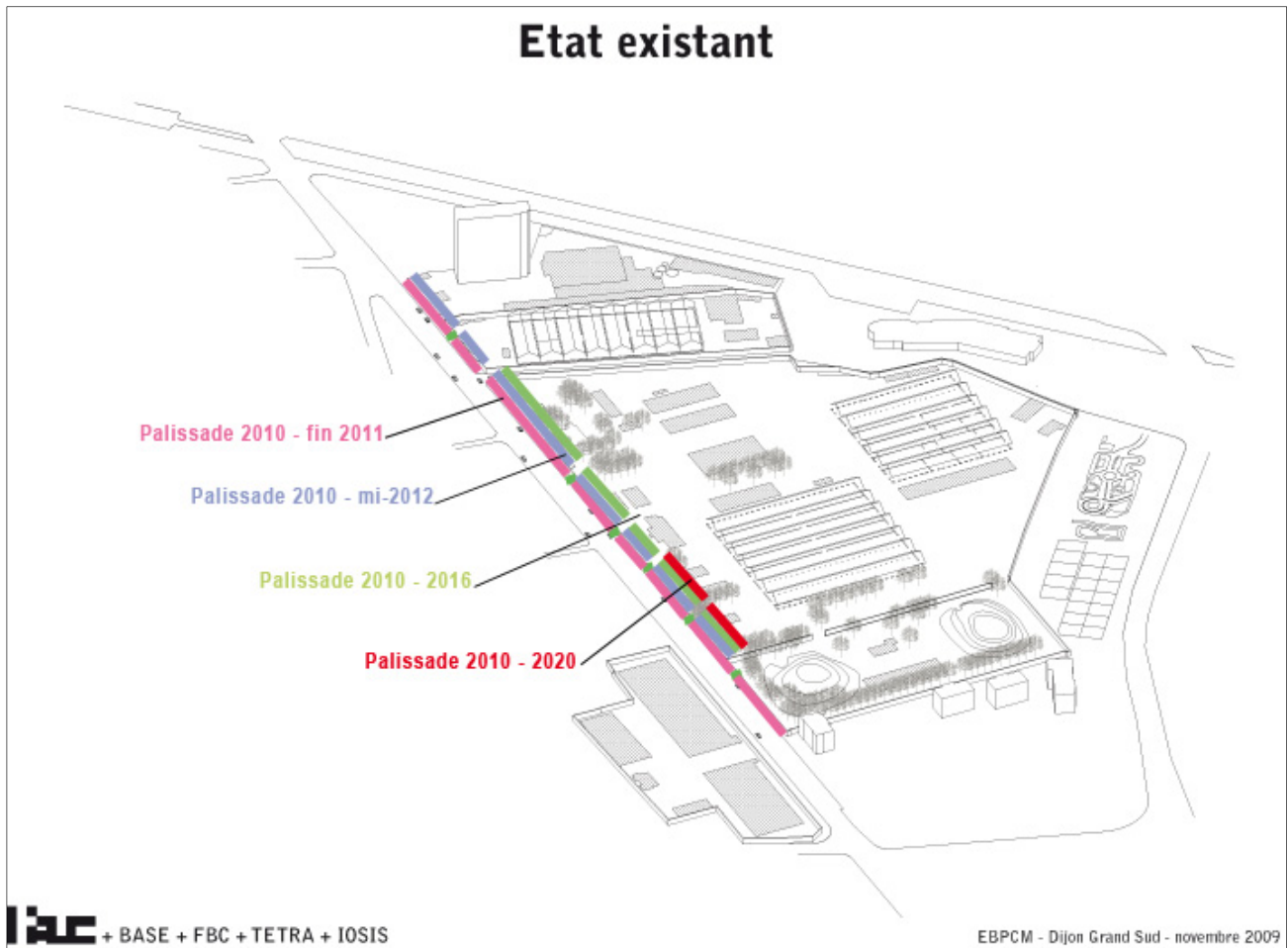
Module 4 : Les modes de transport disponibles sur l'agglomération dijonnaise



Module 5 : La concertation préalable pour l'aménagement de l'écoquartier Arsenal



Evolution de la palissade avenue Jean Jaurès



Contact :

Stéphanie VALLOT
Responsable de la communication
svallot@eplaad.com
03.80.72.18.71